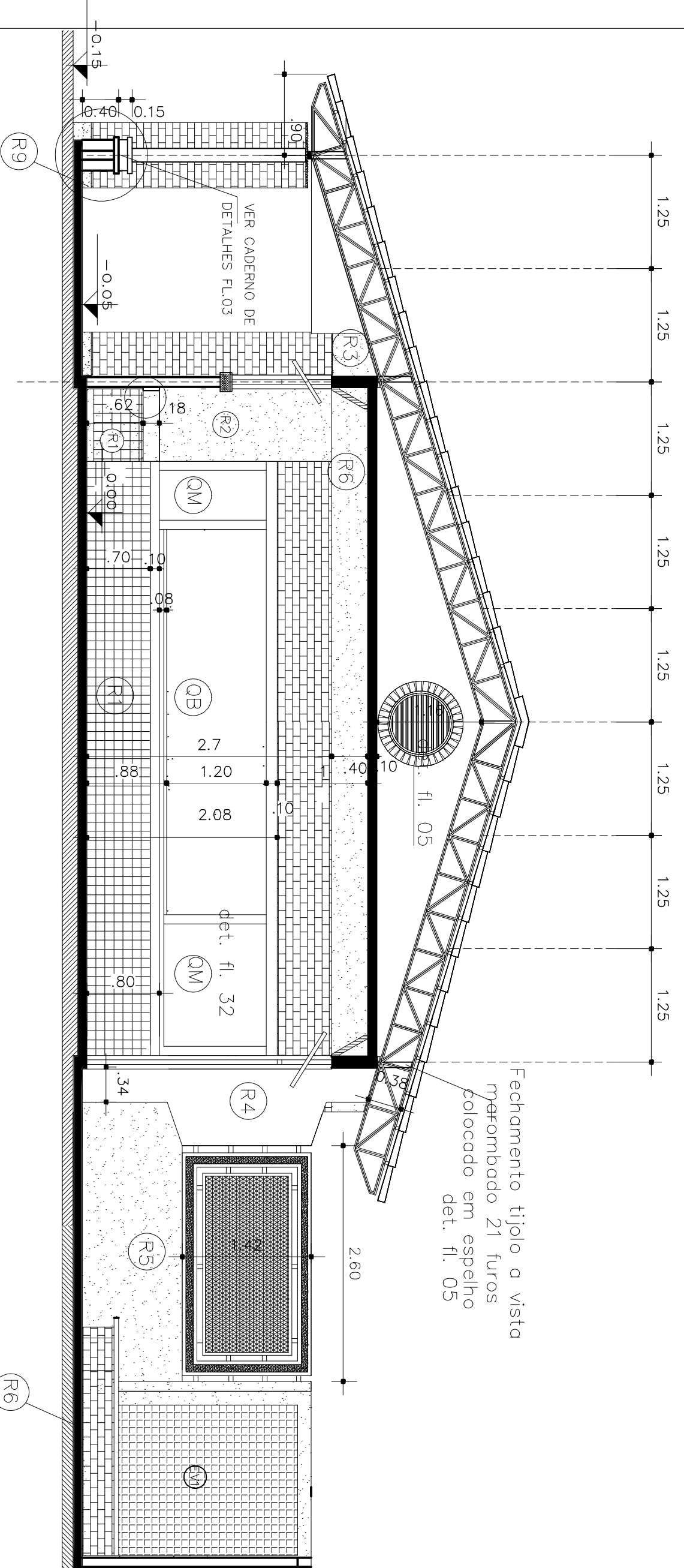
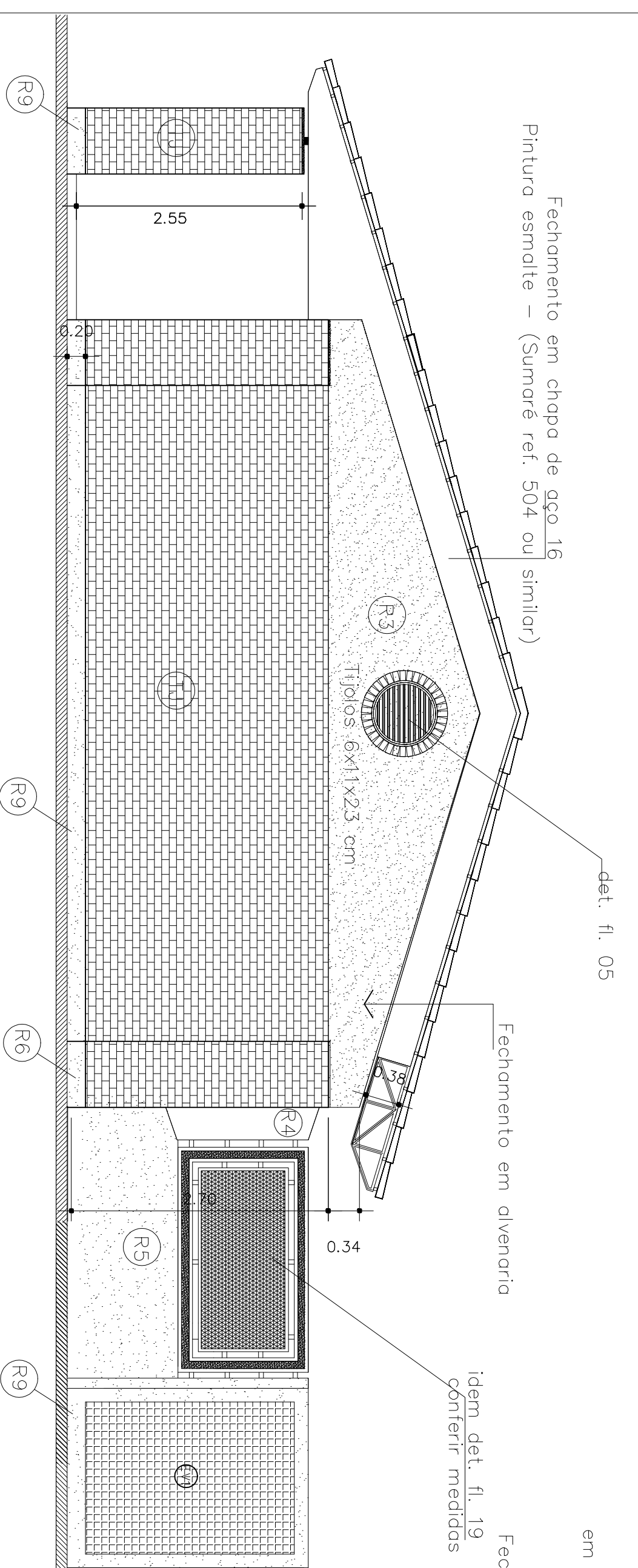


CORTE BB
ESC. 1:50

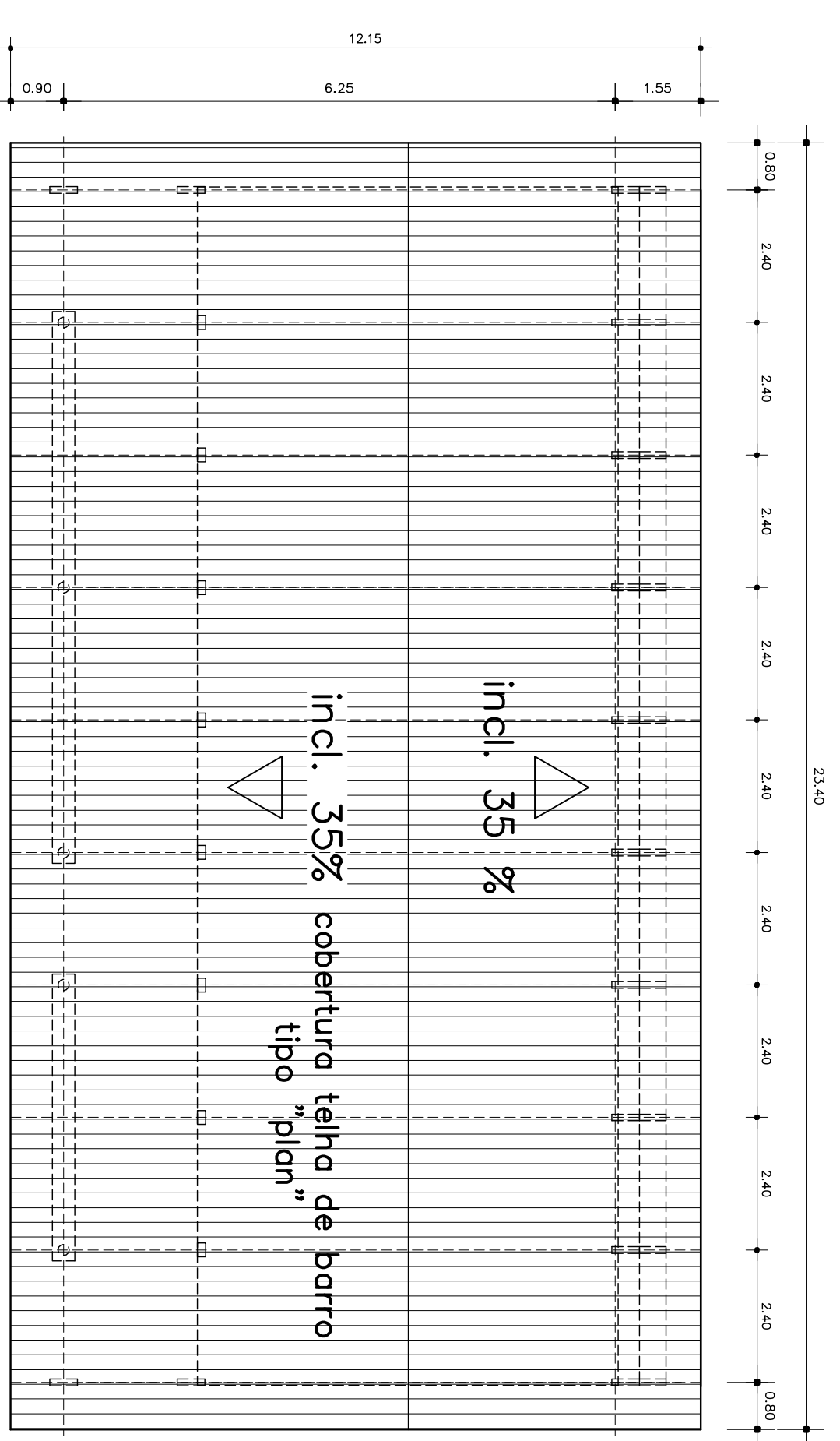


CORTE CC
ESC. 1:50

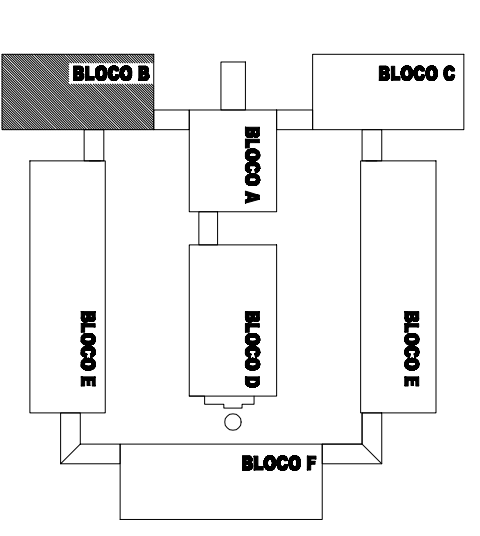


FACHADA POSTERIOR
ESC. 1:50

FACHADA ANTERIOR
ESC. 1:50



PLANTA DE COBERTURA
ESC. 1:100



LOCALIZAÇÃO

COM. OBS.
1
2
3
4
5
6
7
8
9
10
11
12
13
14
15
16
17
18
19
20

- ESPECIFICAÇÕES:**
- 1 - ALVENARIA**
- 1.1 ALVENARIA DE TIJOLOS MAROMBADO APARENTE
 - 1.2 ALVENARIA DE TIJOLOS MAROMBADOS COM UMA FACE APARENTE
 - 1.3 ALVENARIA DE TIJOLOS FORMADOS REVESTIDOS DOS DOS LADOS
- 2 - REVESTIMENTOS**
- 2.1 REVESTIMENTO CERÂMICO DO TETO EXTRA
 - 2.2 COR MARIEN - CERÂMICA DO SINALAR
 - 2.3 EMPLASTAMENTO E PINTURA ACRILICA 2 DEMAS
 - 2.4 COR MARIEN-33 SINALAR DO SINALAR
 - 2.5 REVESTIMENTO CERÂMICO SINALAR 2X33
 - 2.6 REVESTIMENTO CERÂMICO SINALAR 2X33
 - 2.7 REVESTIMENTO CERÂMICO SINALAR 2X33
 - 2.8 REVESTIMENTO CERÂMICO SINALAR 2X33
 - 2.9 REVESTIMENTO CERÂMICO SINALAR 2X33
 - 2.10 REVESTIMENTO CERÂMICO SINALAR 2X33
 - 2.11 REVESTIMENTO CERÂMICO SINALAR 2X33
 - 2.12 REVESTIMENTO CERÂMICO SINALAR 2X33
 - 2.13 REVESTIMENTO CERÂMICO SINALAR 2X33
 - 2.14 REVESTIMENTO CERÂMICO SINALAR 2X33
 - 2.15 REVESTIMENTO CERÂMICO SINALAR 2X33
 - 2.16 REVESTIMENTO CERÂMICO SINALAR 2X33
 - 2.17 REVESTIMENTO CERÂMICO SINALAR 2X33
 - 2.18 REVESTIMENTO CERÂMICO SINALAR 2X33
 - 2.19 REVESTIMENTO CERÂMICO SINALAR 2X33
 - 2.20 REVESTIMENTO CERÂMICO SINALAR 2X33
 - 2.21 REVESTIMENTO CERÂMICO SINALAR 2X33
 - 2.22 REVESTIMENTO CERÂMICO SINALAR 2X33
 - 2.23 REVESTIMENTO CERÂMICO SINALAR 2X33
 - 2.24 REVESTIMENTO CERÂMICO SINALAR 2X33
 - 2.25 REVESTIMENTO CERÂMICO SINALAR 2X33
 - 2.26 REVESTIMENTO CERÂMICO SINALAR 2X33
 - 2.27 REVESTIMENTO CERÂMICO SINALAR 2X33
 - 2.28 REVESTIMENTO CERÂMICO SINALAR 2X33
 - 2.29 REVESTIMENTO CERÂMICO SINALAR 2X33
 - 2.30 REVESTIMENTO CERÂMICO SINALAR 2X33

- 3 - PISO**
- 3.1 EM GRANULADA COM NATURAL E TERAPOLTA
 - 3.2 COM HODUIDA DE 15 CM E RODOPE ABALADO VEM DETALHE
 - 3.3 CERÂMICA EXTRA PERS 40X40
- 4 - TETO**
- 4.1 LAFE PERSONALIZADA REVESTIDA INTERAMENTE COM GESSO
 - 4.2 ACABAMENTO PINTURA PVA BRANCO NEVE
 - 4.3 HODUIDA EM GESSO CONFORMADO AS VIGAS INTERNAS (VER DETALHE)

- 5 - PAREDES VITA**
- 5.1 TIJOLO A VISTA MAROMBADO 7 FUROS
 - 5.2 COM APLICAÇÃO DE SILICONE
 - 5.3 TIJOLO A VISTA MAROMBADO 7 FUROS
 - 5.4 ASSENTO EM ESPELHO
 - 5.5 ELEMENTO VAZADO 5X5X5
 - 5.6 ELEMENTO VAZADO 3X3X3

- 6 - QUAJROS**
- 6.1 QUAJRO GR - MASSA COM DESENO C/ MASSA
 - 6.2 QUAJRO GRINAL COR AZUL ESPECIAL
 - 6.3 QUAJRO GRINAL FUNDO EM CONTRA
 - 6.4 REVESTIDO DE FELDRO
 - 6.5 QUAJRO BRANCO DE BRANCA BRILHANTE
 - 6.6 REVESTIDO DE FELDRO

FUNDESCOLA
MINISTÉRIO DA EDUCAÇÃO - BANCO MUNDIAL



GOVERNO DE GOIÁS
SECRETARIA DE ESTADO DA EDUCAÇÃO

PROJETO ESPAÇO EDUCATIVO
ARQUITETANDO UMA ESCOLA PARA O FUTURO
BLOCO B: AUDITÓRIO E BIBLIOTECA
REVISÃO-2005

PROPOSTANTE: PROPOSTANTE
AUTORA DO PROJETO: Arq. Emília Baldina de Carvalho - CRA-GO 3299/D
R.T. DA OBRA: _____

PROPOSTANTE: Arq. Emília Baldina de Carvalho - CRA-GO 3299/D
R.T. DA OBRA: _____

ARQUITETURA

CONTÊDIDO	
CONTÊDIDO: CENTROS ESPECIAIS	
ÁREA DO TERRENO:	ÁREA CONSTRUÍDA:
ÁREA:	ÁREA:
222,64 m ²	222,64 m ²
ARQUITETO:	ESCALA:
NOVYBOS	INDICADA
PROBLEMA:	PROBLEMA:
BLOCO: B	
FOLHA: 2/3	