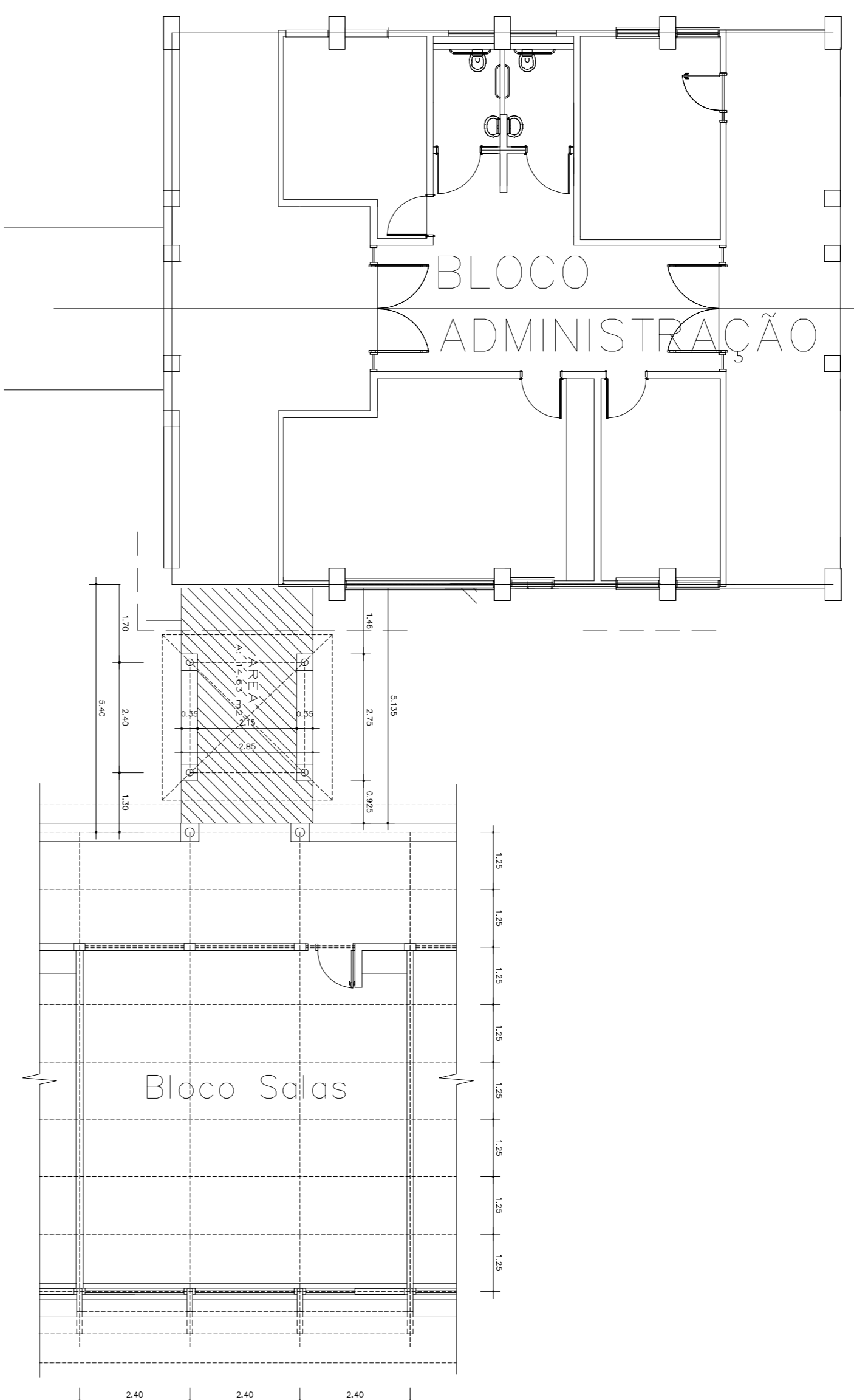


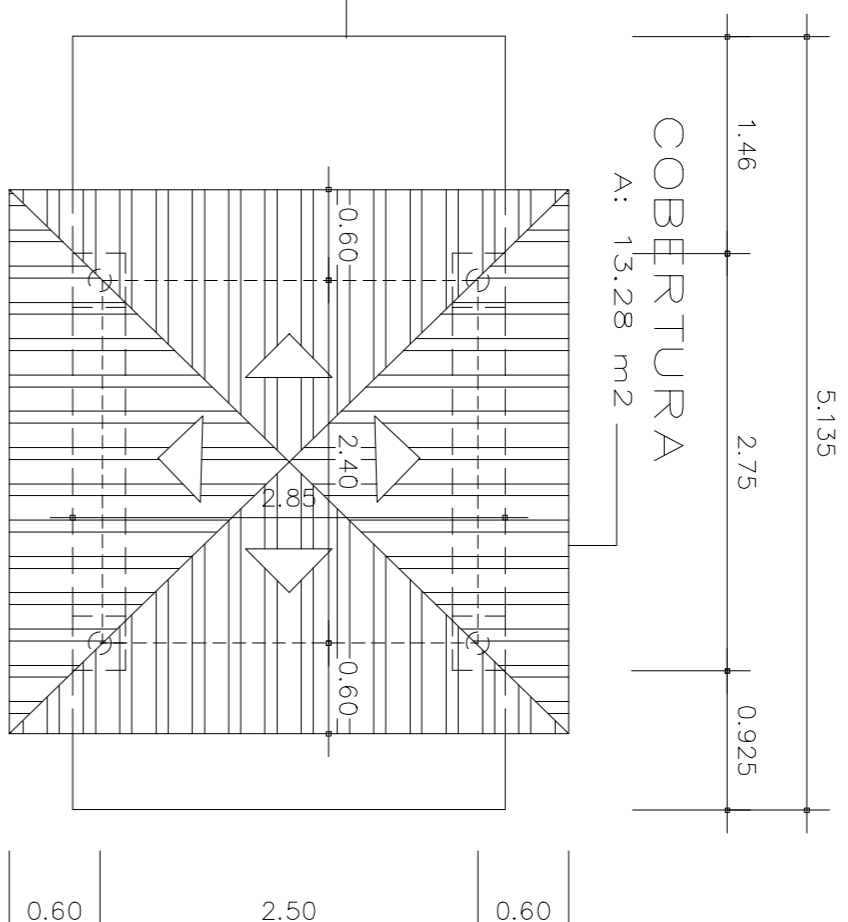
PASSARELA COBERTA OPÇÃO 3



PLANTA

PISO

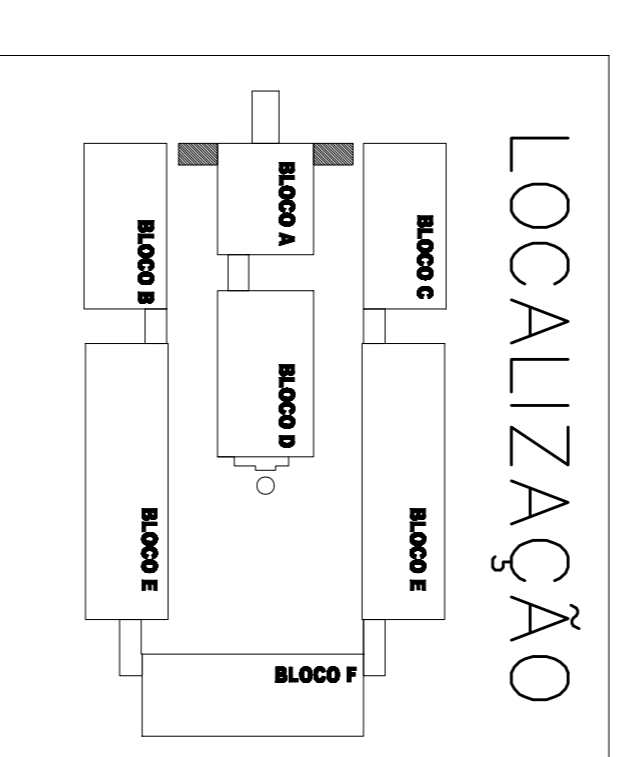
A: 14,63 m²



COBERTURA

Passarela s/ e c/ Desnível

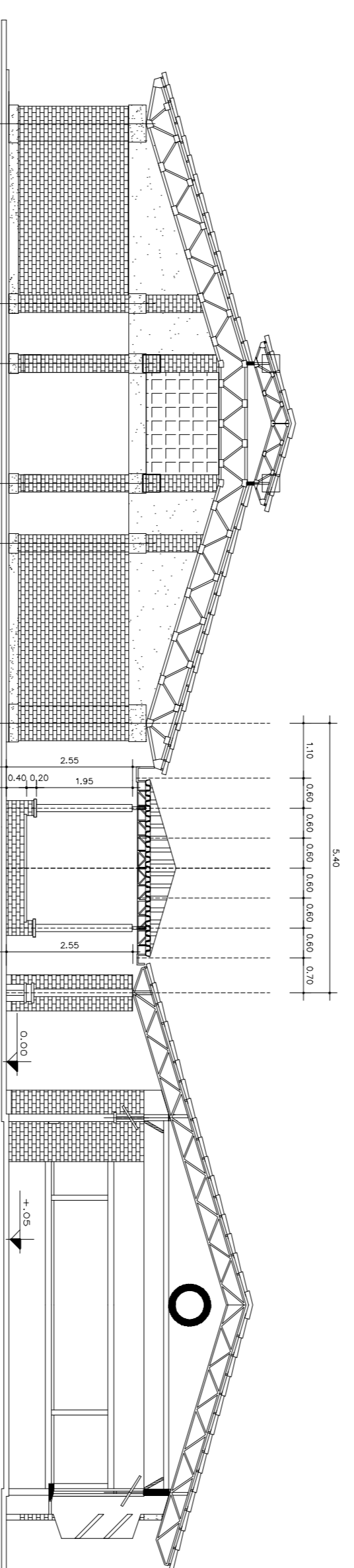
Escala 1/50



- ESPECIFICAÇÕES:**
- 1 - FUNDAÇÃO DE AÇORÇO COM O PROJETO
 - 2 - ESTRUTURA DE CONCRETO
 - 3 - REVESTIMENTO DE TAPETES NA ESTRUTURA SERA TODA REVESTIDA COM REBOCO E PINTURA DE TINTAS MARROMBADOS
 - 4 - COBERTURA
 - 5 - TELHAS CERÂMICA - TIPO PLAN
 - 6 - TRILÇAS METÁLICAS
 - 7 - REVESTIMENTOS E PINTURA
 - 8 - PAREDES DAS MURETAS - TIPO A VISTA
 - 9 - LAJE DAS MURETAS - CONCRETO POLIDO
 - 10 - CONCRETO DIÁMETRO=15cm -pint. ESMALTE
 - 11 - PAVIMENTO
 - 12 - CANOAS PERMEABILIZADA DE AÇORÇO COM CEBENOS DE ENCARBOS
 - 13 - TUDO O FISSO INTERNO DAS PASSARELAS SAO EM GRANITINA

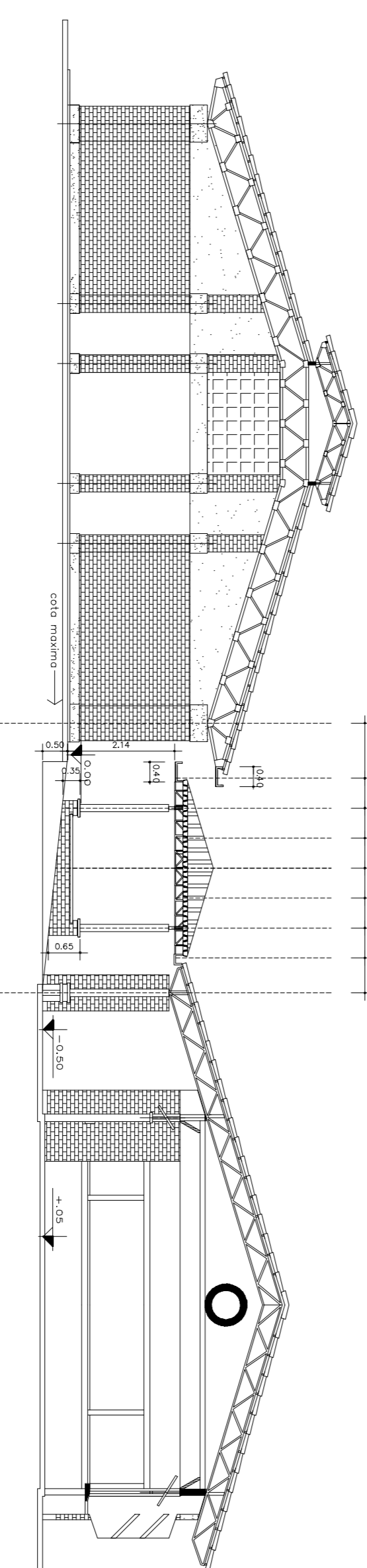
OBS:

PARA IMPLANTAÇÃO DAS PASSARELAS USAR ENTRE OS BLOCOS A MODOÇÃO DE 2,40M QUANTAS VEZES FOR NECESSARIAS SENDO QUE AS EXTENSÕES DA COBERTURA (QUANDO NECESSARIAS) SERAO DE AÇORÇO COM MODULAÇÃO DE 0,30M. MODULO DA ESTRUTURA METALICA E OUTRO DOS PLARES DE CONCRETO. ESTES Prolongamentos DA COBERTURA SERAO NO INTERVALO ENTRE UM MODULO E OUTRO DOS PLARES DE CONCRETO.



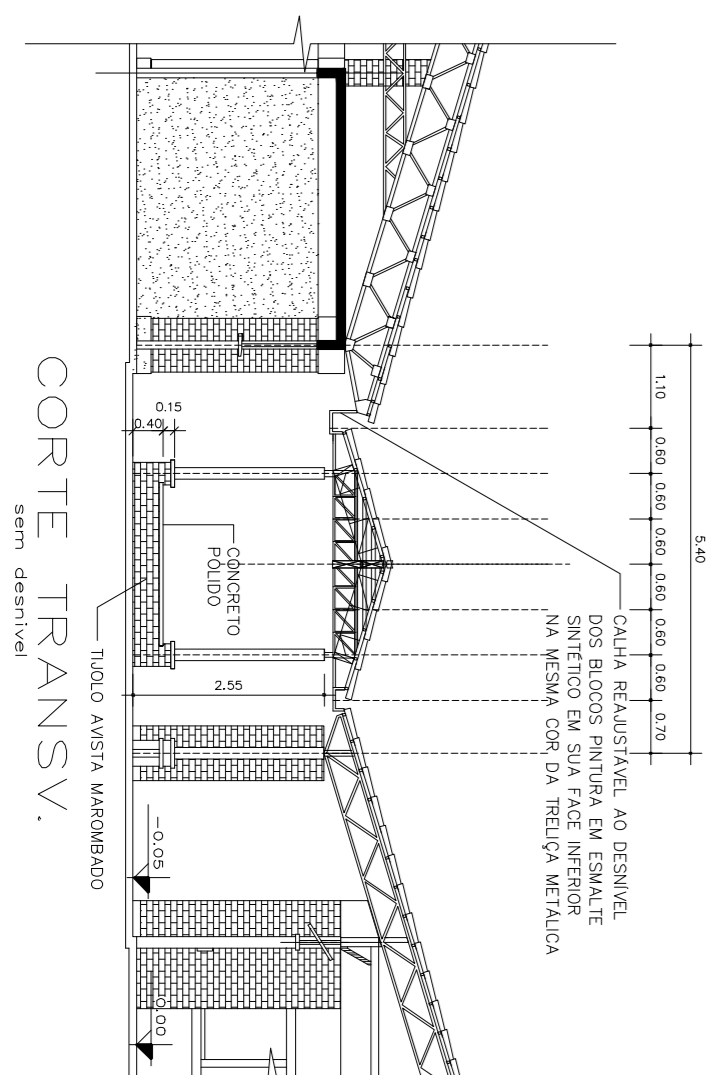
Passarela s/ Desnível

Escala 1/100



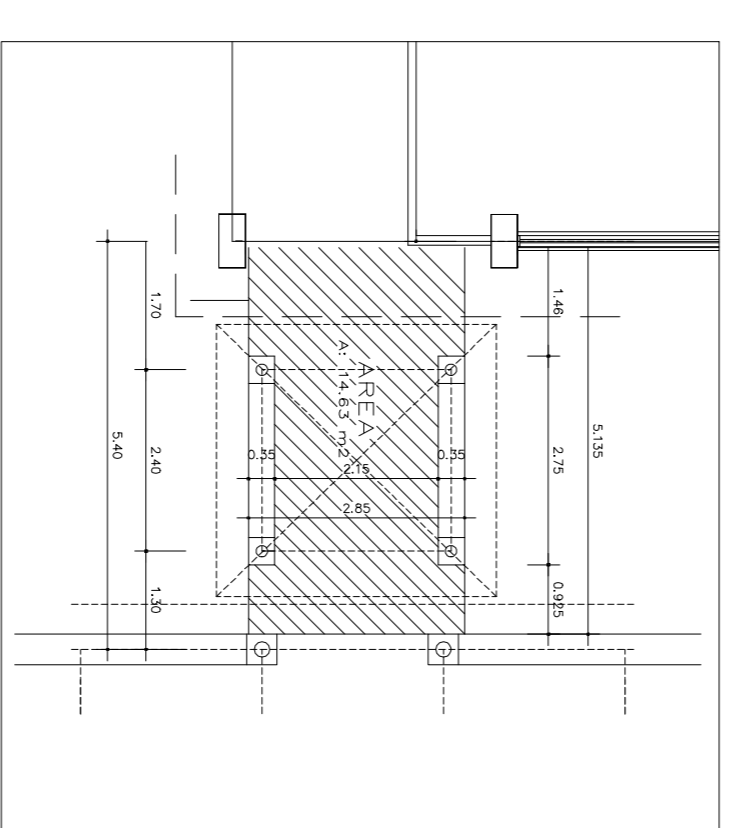
Passarela c/ Desnível

Escala 1/100



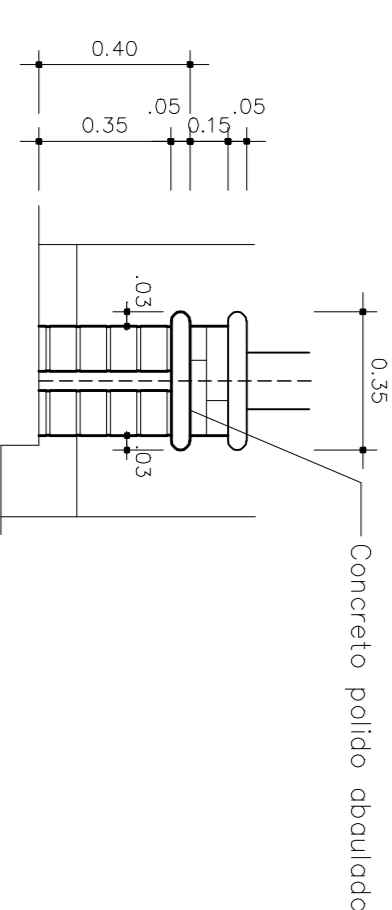
CORTE TRANSV.

Escala 1/100



PLANTA PASSARELA OPÇÃO 3

Escala 1/50



DET.

Mureta /passarela

Escala 1/20

FUNDESCOLA
MINISTÉRIO DA EDUCAÇÃO – BANCO MUNDIAL

AgEtop
AGÊNCIA GOIÂNENSE DE TRANSPORTES E OBRAS SANEAMENTO

GOVERNO DE GOIÁS
SECRETARIA DE ESTADO DA EDUCAÇÃO

PROJETO ESPAÇO EDUCATIVO
ARQUITETANDO UMA ESCOLA PARA O FUTURO

BLOCO PASSARELA OPÇÃO 3

PROPRIETÁRIO: PROPRIETÁRIO

AUTOR DO PROJETO EXECUTIVO: Arq. **Enildo Balduino de Carvalho - CREA-GO 32291/D**

R.T. DA OBRA:

AUTOR DO ANTE-PROJETO: Arq. **Enildo Balduino de Carvalho - CREA-GO 32291/D**
Arq. **Maíra das Graças S. Jardim - CREA-GO 26591/D**

ARQUITETURA

CONTÉUDO: PLANTAS, CORTES E VISTAS DAS PASSARELAS.

ÁREA DO TERRENO:	ÁREA CONSTRUÍDA:	BLOCO:	FOLHA:
	OPÇÃO 3= 14,63 m ²	PASSARELA 3	1/1
DATA:	ESCALA:	DESENHO:	
ACOSTO/2008	1:50/1:30	PROGRAMA	