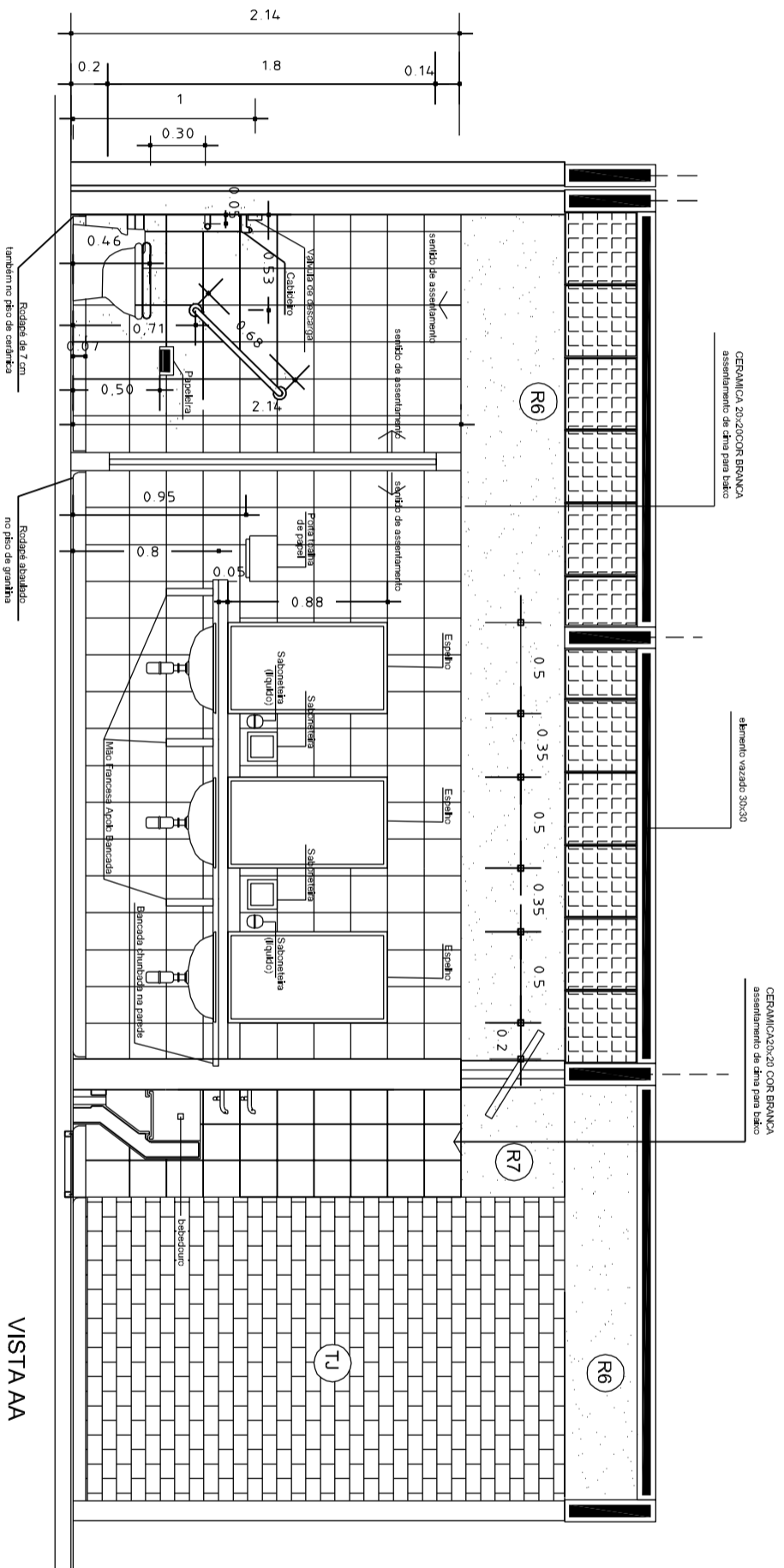
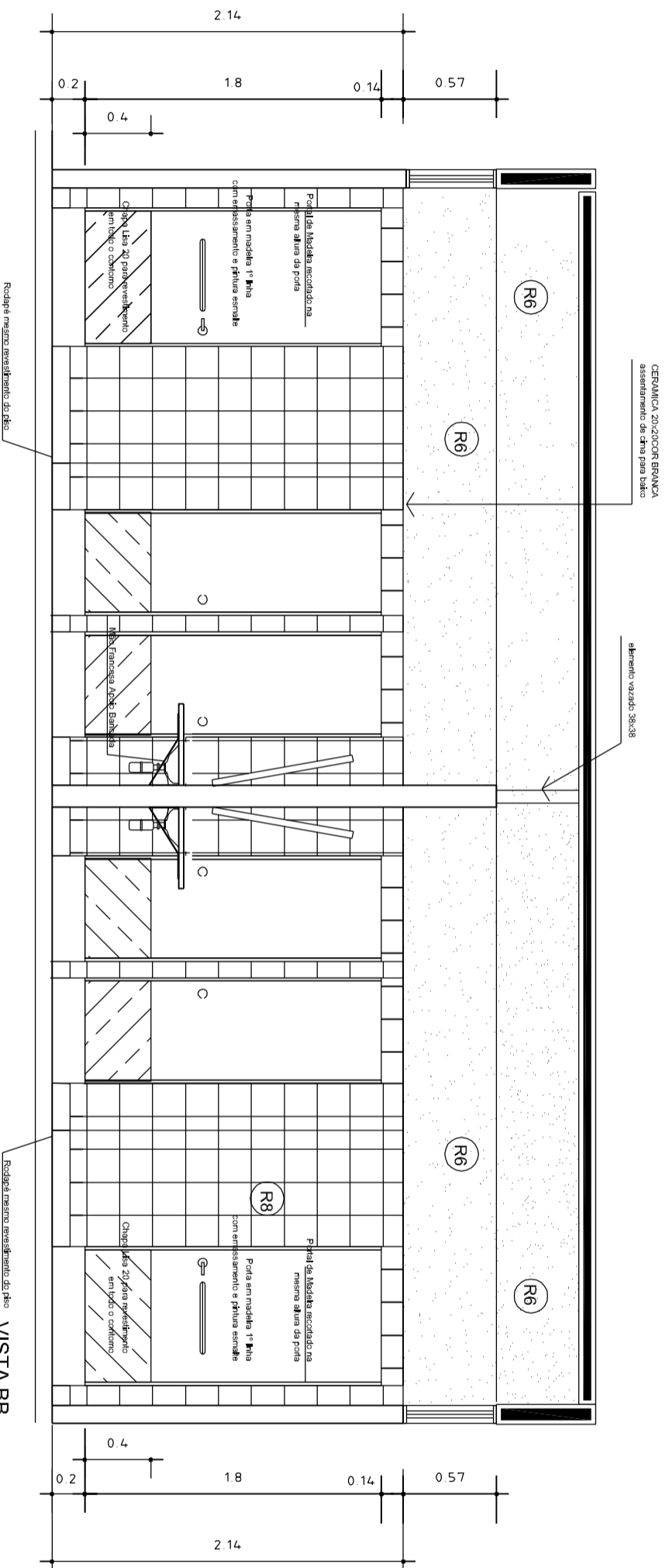


DET. INCLINAÇÃO ESPELHOS



VISTA AA
ESC.: 1:25



VISTA BB
ESC.: 1:25

- 2 - REVESTIMENTOS
- 21 - REVESTIMENTO CERÂMICO 10x10 EXTRA
 - 22 - COR MARFIM - CERISIA OU SIMILAR
 - 23 - PAASSAMENTO E PINTURA ACRILICA 2 DEMÃOS
 - 24 - COR MARFIM-03 ISOMIL OU SIMILAR
 - 25 - PINTURA ACRILICA TEXTURIZADA
 - 26 - COR GRUPO SUAVE-593 (CORAL OU SIMILAR)
 - 27 - CONCRETO APARENTE
 - 28 - PINTURA ACRILICA 2 DEMÃOS SEM EMBASSAMENTO
 - 29 - COR GRUPO SUAVE-593 (CORAL OU SIMILAR)
 - 30 - PINTURA PARA 3 DEMÃOS COM PAASSAMENTO
 - 31 - COR MARFIM-03 ISOMIL OU SIMILAR
 - 32 - PINTURA ACRILICA 3 DEMÃOS COM EMBASSAMENTO
 - 33 - COR GRUPO SUAVE-593 (CORAL OU SIMILAR)
 - 34 - REVESTIMENTO CERÂMICO EXTRA 20x20
 - 35 - COR MARFIM - CERISIA OU SIMILAR

OBRA:
PROJETO ESPAÇO EDUCATIVO
AFILIADO À ESCOLA PARA O FUTURO

COORDENAÇÃO:
ARQ. EMILZE DE CARVALHO

DESENHO:
LOCALIZAÇÃO: BLOCO SALAS DE AULA

OBS:
- conferir medidas em cm.
- conferir medidas na obra.