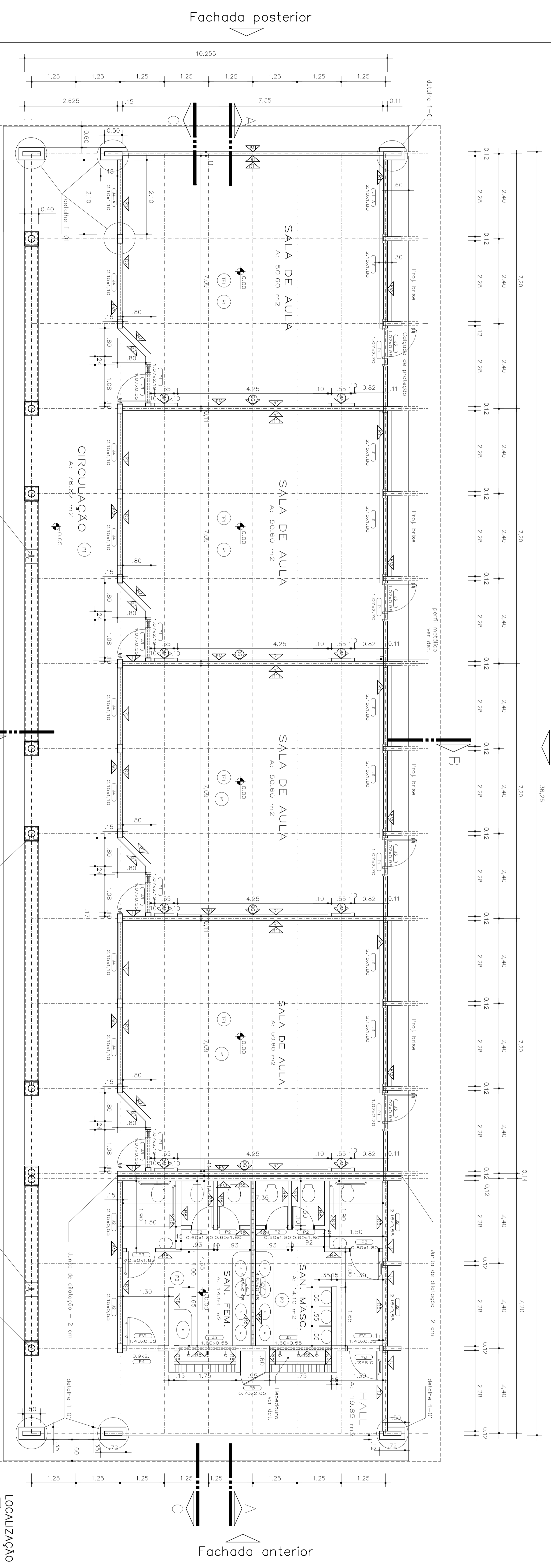
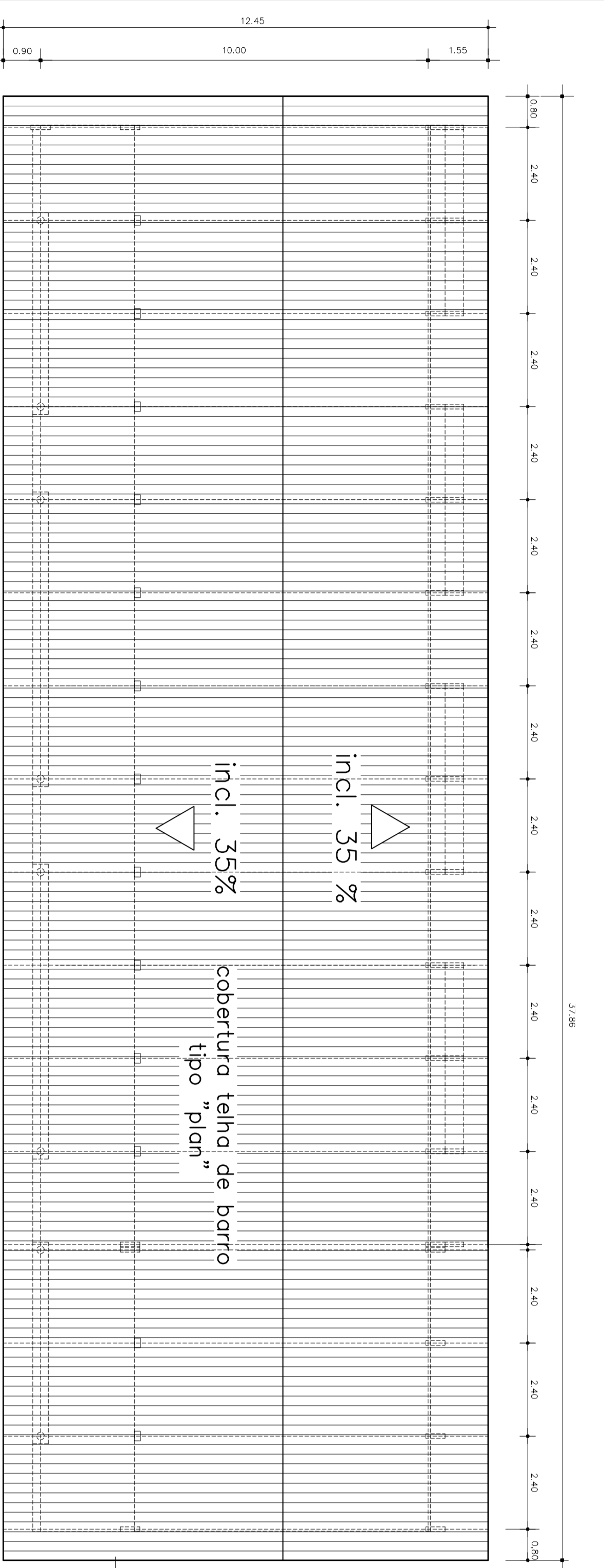


Fach. lateral esquerda

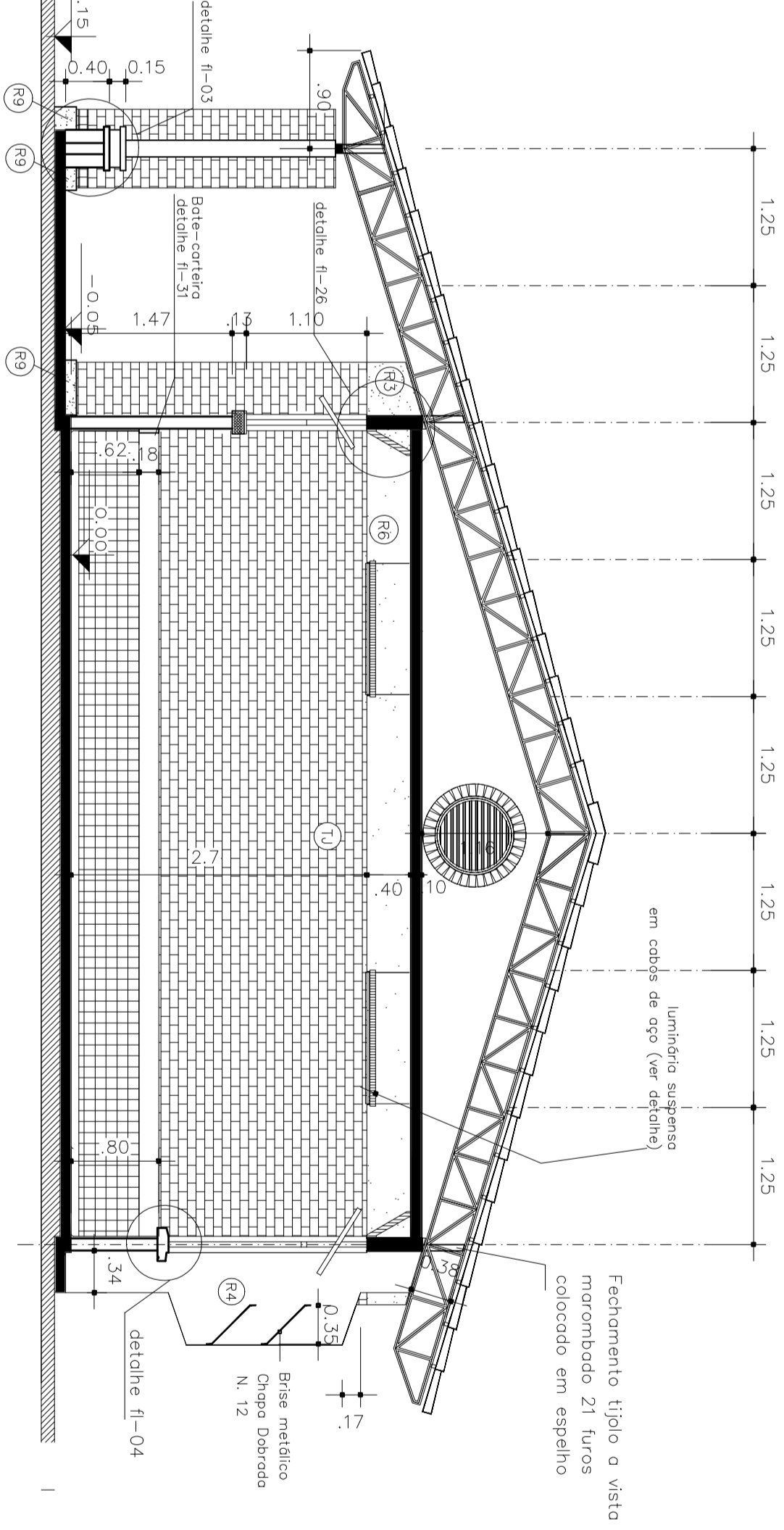


PLANTA BAIXA  
ESC. 1:50

ITEM	QUANTIDADE	UNIDADE	VALOR UNITÁRIO	VALOR TOTAL
1	1	m²	1,25	1,25
2	1	m²	1,25	1,25
3	1	m²	1,25	1,25
4	1	m²	1,25	1,25
5	1	m²	1,25	1,25
6	1	m²	1,25	1,25
7	1	m²	1,25	1,25
8	1	m²	1,25	1,25
9	1	m²	1,25	1,25
10	1	m²	1,25	1,25



PLANTA DE COBERTURA  
ESC. 1:100



CORTE BB  
ESC. 1:50

**ESPECIFICAÇÕES:**

**1- ALVENARIA**

- 1.1 - ALVENARIA DE TIPO: MURINHOS DE ALVENARIA
- 1.2 - ALVENARIA DE TIPO: MURINHOS DE ALVENARIA
- 1.3 - ALVENARIA DE TIPO: MURINHOS DE ALVENARIA
- 1.4 - ALVENARIA DE TIPO: MURINHOS DE ALVENARIA

**2- REVESTIMENTOS**

- 2.1 - REVESTIMENTO DE TIPO: REVESTIMENTO DE TIPO
- 2.2 - REVESTIMENTO DE TIPO: REVESTIMENTO DE TIPO
- 2.3 - REVESTIMENTO DE TIPO: REVESTIMENTO DE TIPO
- 2.4 - REVESTIMENTO DE TIPO: REVESTIMENTO DE TIPO
- 2.5 - REVESTIMENTO DE TIPO: REVESTIMENTO DE TIPO
- 2.6 - REVESTIMENTO DE TIPO: REVESTIMENTO DE TIPO
- 2.7 - REVESTIMENTO DE TIPO: REVESTIMENTO DE TIPO
- 2.8 - REVESTIMENTO DE TIPO: REVESTIMENTO DE TIPO
- 2.9 - REVESTIMENTO DE TIPO: REVESTIMENTO DE TIPO
- 2.10 - REVESTIMENTO DE TIPO: REVESTIMENTO DE TIPO

**3- FERRO**

- 3.1 - FERRO DE TIPO: FERRO DE TIPO
- 3.2 - FERRO DE TIPO: FERRO DE TIPO
- 3.3 - FERRO DE TIPO: FERRO DE TIPO
- 3.4 - FERRO DE TIPO: FERRO DE TIPO
- 3.5 - FERRO DE TIPO: FERRO DE TIPO
- 3.6 - FERRO DE TIPO: FERRO DE TIPO
- 3.7 - FERRO DE TIPO: FERRO DE TIPO
- 3.8 - FERRO DE TIPO: FERRO DE TIPO
- 3.9 - FERRO DE TIPO: FERRO DE TIPO
- 3.10 - FERRO DE TIPO: FERRO DE TIPO

**4- TETO**

- 4.1 - TETO DE TIPO: TETO DE TIPO
- 4.2 - TETO DE TIPO: TETO DE TIPO
- 4.3 - TETO DE TIPO: TETO DE TIPO
- 4.4 - TETO DE TIPO: TETO DE TIPO
- 4.5 - TETO DE TIPO: TETO DE TIPO
- 4.6 - TETO DE TIPO: TETO DE TIPO
- 4.7 - TETO DE TIPO: TETO DE TIPO
- 4.8 - TETO DE TIPO: TETO DE TIPO
- 4.9 - TETO DE TIPO: TETO DE TIPO
- 4.10 - TETO DE TIPO: TETO DE TIPO

**5- MADEIRA SERRADA**

- 5.1 - MADEIRA SERRADA DE TIPO: MADEIRA SERRADA DE TIPO
- 5.2 - MADEIRA SERRADA DE TIPO: MADEIRA SERRADA DE TIPO
- 5.3 - MADEIRA SERRADA DE TIPO: MADEIRA SERRADA DE TIPO
- 5.4 - MADEIRA SERRADA DE TIPO: MADEIRA SERRADA DE TIPO
- 5.5 - MADEIRA SERRADA DE TIPO: MADEIRA SERRADA DE TIPO
- 5.6 - MADEIRA SERRADA DE TIPO: MADEIRA SERRADA DE TIPO
- 5.7 - MADEIRA SERRADA DE TIPO: MADEIRA SERRADA DE TIPO
- 5.8 - MADEIRA SERRADA DE TIPO: MADEIRA SERRADA DE TIPO
- 5.9 - MADEIRA SERRADA DE TIPO: MADEIRA SERRADA DE TIPO
- 5.10 - MADEIRA SERRADA DE TIPO: MADEIRA SERRADA DE TIPO

**6- OUTROS**

- 6.1 - OUTROS DE TIPO: OUTROS DE TIPO
- 6.2 - OUTROS DE TIPO: OUTROS DE TIPO
- 6.3 - OUTROS DE TIPO: OUTROS DE TIPO
- 6.4 - OUTROS DE TIPO: OUTROS DE TIPO
- 6.5 - OUTROS DE TIPO: OUTROS DE TIPO
- 6.6 - OUTROS DE TIPO: OUTROS DE TIPO
- 6.7 - OUTROS DE TIPO: OUTROS DE TIPO
- 6.8 - OUTROS DE TIPO: OUTROS DE TIPO
- 6.9 - OUTROS DE TIPO: OUTROS DE TIPO
- 6.10 - OUTROS DE TIPO: OUTROS DE TIPO

**CONTROLE:**

CONTROLE	PLANTA BAIXA	COBERTURA
FECHA DO PROJETO	DATA	DATA
REVISÃO	DATA	DATA

**ARQUITETURA**

**GOVERNO DE GOIÁS**  
**SECRETARIA DE ESTADO DA EDUCAÇÃO**  
**PROJETO ESPAÇO EDUCATIVO**  
**ARQUITETANDO UMA ESCOLA PARA O FUTURO**  
**REVISÃO-2005**

**BLOCO E: 4 SALAS COM SANITÁRIOS**

**AGETOP**  
Arquiteto Responsável: **AGETOP**  
Arquiteto: **AGETOP**

**LOCALIZAÇÃO**

**FUNDESCOLA**  
MINISTÉRIO DA EDUCAÇÃO - BANCO MUNDIAL