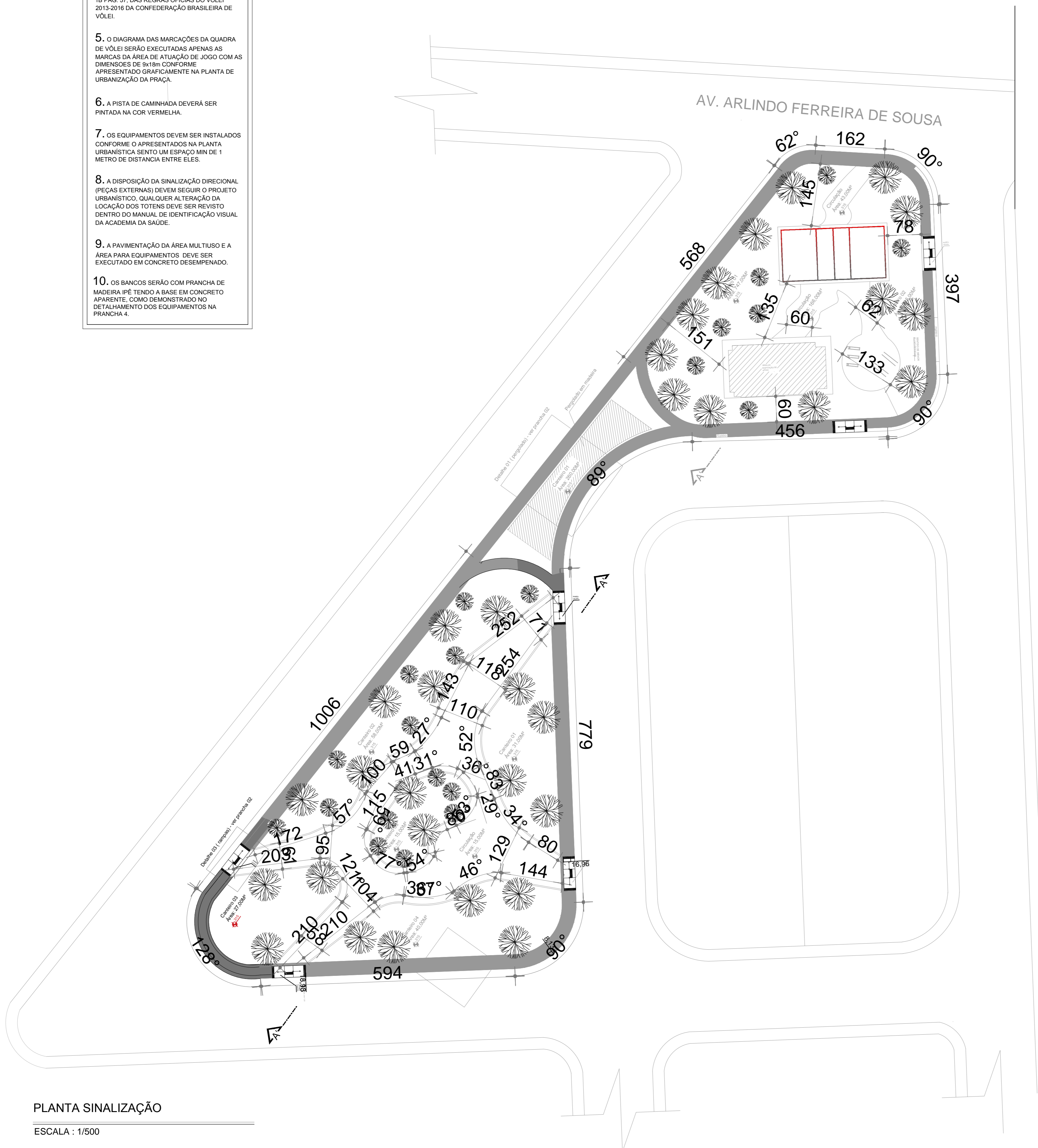
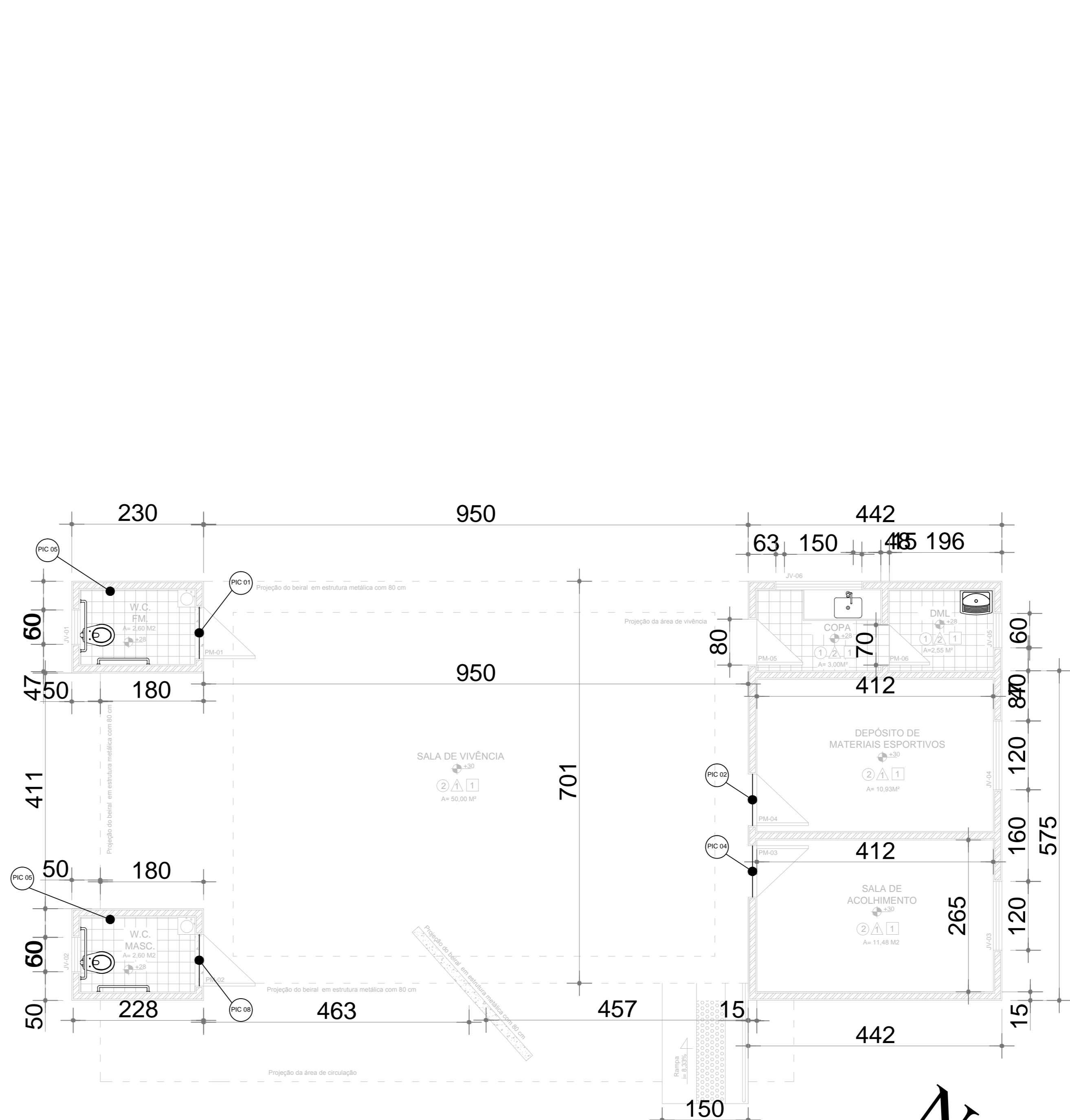


**NOTAS**

1. A DISPOSIÇÃO DO PAISAGISMO NA PLANTA URBANÍSTICA É MERAMENTE SUGESTIVO SENDO ESPECIFICADO QUANDO NECESSÁRIO PARA O EMPREITEIRO DA OBRA.
2. A PISTA DE CAMINHADA SERÁ ELEVADA 5 CM EM RELAÇÃO A PLATAFORMA DA ÁREA MULTUOSO SENDO COMPENSADO O DESNÍVEL COM UMA PEQUENA RAMPA A FAVOR DA ACESSIBILIDADE.
3. A SINALIZAÇÃO DEVE SER CONFECCIONADA PELO EMPREITEIRO OU TERCEIRIZADA A SEU CARÁTER, SEGUINDO AS INDICAÇÕES DO MANUAL DE IDENTIDADE VISUAL DA ACADEMIA DA SAÚDE, RESPEITANDO AS DIMENSÕES, CORES E GRAFICOS APRESENTADOS NO DOCUMENTO.
4. A QUADRA DE VÔLEI DEVE SER LOCALADA NO CENTRO DA ÁREA MULTUOSO SEGUINDO O DETALHAMENTO APRESENTADO NO DIAGRAMA 10 PÁG. 57. DAS REGISTROS DE FICHA DO VÔLEI 2015-2016 DA COMISSÃO BRASILEIRA DE VÔLEI.
5. O DIAGRAMA DAS MARCAÇÕES DA QUADRA DE VÔLEI SERÃO EXECUTADAS APENAS AS MARCAS DA ÁREA DE ATUAÇÃO DE JOGO COM AS DIMENSÕES DE 9x18M CONFORME APRESENTADO GRÁFICAMENTE NA PLANTA DE URBANIZAÇÃO DA PRAÇA.
6. A PISTA DE CAMINHADA DEVERÁ SER PINTADA NA COR VERMELHA.
7. OS EQUIPAMENTOS DEVEM SER INSTALADOS CONFORME O APRESENTADO NA PLANTA URBANÍSTICA SENDO UM ESPAÇO MÍN DE 1 METRO DE DISTÂNCIA ENTRE ELLES.
8. A DISPOSIÇÃO DA SINALIZAÇÃO DIRECIONAL (PEÇAS EXTERNAS) DEVEM SEGUIR O PROJETO URBANÍSTICO. QUALQUER ALTERAÇÃO DA LOCALIZAÇÃO DOS TÔTEMES DEVE SER REVISADO DENTRO DO MANUAL DE IDENTIDADE VISUAL DA ACADEMIA DA SAÚDE.
9. A PAVIMENTAÇÃO DA ÁREA MULTUOSO E A ÁREA PARA EQUIPAMENTOS DEVE SER EXECUTADO EM CONCRETO DESEMPENHADO.
10. OS BANCOS SERÃO COM FRANCHIA DE MADEIRA P/ TENDO A BASE EM CONCRETO APARENTE, COMO DEMONSTRADO NO DETALHAMENTO DOS EQUIPAMENTOS NA FRANCHIA 4.

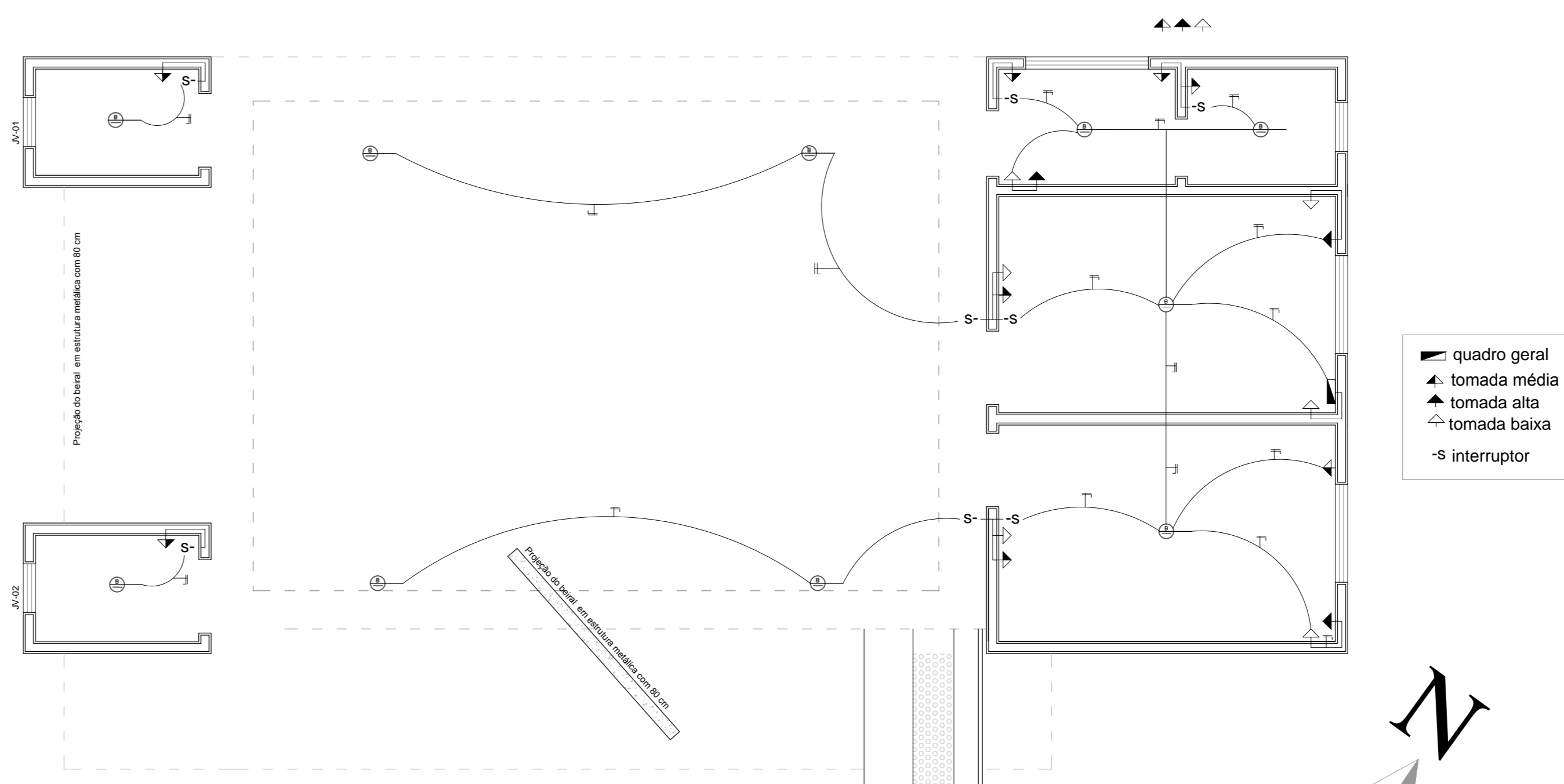


PLANTA SINALIZAÇÃO  
ESCALA : 1/500



PLANTA DE SINALIZAÇÃO  
ESCALA : 1/50

OBS: Atentar as tipologias das placas no quadro de legendas e no MANUAL DE IDENTIDADE VISUAL DA ACADEMIA DA SAÚDE



PLANTA BAIXA - MARCAÇÃO DE PONTOS ELÉTRICOS  
ESCALA : 1/50

**PLACAS DE LOCAÇÃO DAS PEÇAS INTERNAS**

PIC 01	_____	POSICIONAR: NO CENTRO DA PORTA A UMA ALTURA DE 1,60 M DO CHÃO AO CENTRO DA PLACA
PIC 02	_____	POSICIONAR: NO CENTRO DA PORTA A UMA ALTURA DE 1,60 M DO CHÃO AO CENTRO DA PLACA
PIC 03	_____	POSICIONAR: NO CENTRO DA PORTA A UMA ALTURA DE 1,60 M DO CHÃO AO CENTRO DA PLACA
PIC 04	_____	POSICIONAR: NO CENTRO DA PORTA A UMA ALTURA DE 1,60 M DO CHÃO AO CENTRO DA PLACA
PIC 04	_____	POSICIONAR: PRÓXIMO AO VASO SANITÁRIO A UMA ALTURA DE 1,60 M DO CHÃO AO CENTRO DA PLACA

**SINALIZAÇÃO DAS PEÇAS EXTERNAS**

TID 1	_____	TID 2	_____
TID 1 - TÔTEM DE IDENTIFICAÇÃO E DIRECIONAL IDENTIFICAR A ÁREA DE EQUIPAMENTOS E DIRECCIONAR PARA A ÁREA MULTUOSO, BLOCO DE APOIO E DEMAIS ÁREAS		TID 2 - TÔTEM DE IDENTIFICAÇÃO E DIRECIONAL IDENTIFICAR O BLOCO DE APOIO	
TP	_____	TPM	_____
TP - TÔTEM PRINCIPAL POSICIONAR PERPENDICULAR AO SENTIDO DO FLUXO PRINCIPAL DE PESSOAS E VEÍCULOS		TPM - TÔTEM PRINCIPAL POSICIONAR PERPENDICULAR AO SENTIDO DO FLUXO SECUNDÁRIO DE PESSOAS E VEÍCULOS	
TA	<p><b>NOTAS</b></p> <p>TODA A SINALIZAÇÃO DEVE ESTAR DE ACORDO COM O MANUAL DE IDENTIFICAÇÃO VISUAL DAS ACADEMIAS DA SAÚDE. ONDE SE ESPECIFICA TODAS AS CARACTERÍSTICAS FÍSICAS E VISUAIS DA EDIFICAÇÃO COMO CORES, DIMENSÕES E POSICIONAMENTO.</p> <p>NA FACHADA DA EDIFICAÇÃO DEVE CONSTAR A LOGO MARCA DA ACADEMIA DA SAÚDE JUNTAMENTE COM AS IDENTIFICAÇÕES OBRIGATORIAS DA PREFEITURA MUNICIPAL, SUS, MINISTERIO DA SAÚDE E GOVERNO FEDERAL.</p>		
TID 1 - TÔTEM DE APOIO DIMAS DE ALCANTARAL			

**PROJETO ACADEMIA DA SAÚDE**  
**PROJETO DE SINALIZAÇÃO E URBANIZAÇÃO**  
 CONTEUDO: PLANTA BAIXA URBANÍSTICA E DE SINALIZAÇÃO E QUADRO DE LOCAÇÃO DE PLACAS E TÔTEMES E MARCAÇÃO DE PONTOS ELÉTRICOS.

Uso: PÚBLICO  
 Lote: ---- Quadra: ---  
 Endereço: PRAÇA JOSÉ ANTÔNIO BICHUETE  
 Bairro: JARDIM ALVORADA  
 Cidade: CONCEIÇÃO DAS ALAGOAS - MG  
 Inscrição: -----

ASSINATURAS:  
 PREFEITURA MUNICIPAL DE CONCEIÇÃO DAS ALAGOAS  
 CNPJ: 18428.854/0001-39

RESPONSÁVEL TÉCNICO

ESCALAS: 1:50 E INDICADAS  
 DATA: OUTUBRO/2015  
 DESENHISTA: PEDRO MARTINS DOS SANTOS NETO.

OBSERVAÇÕES:

FOLHA 02/04

