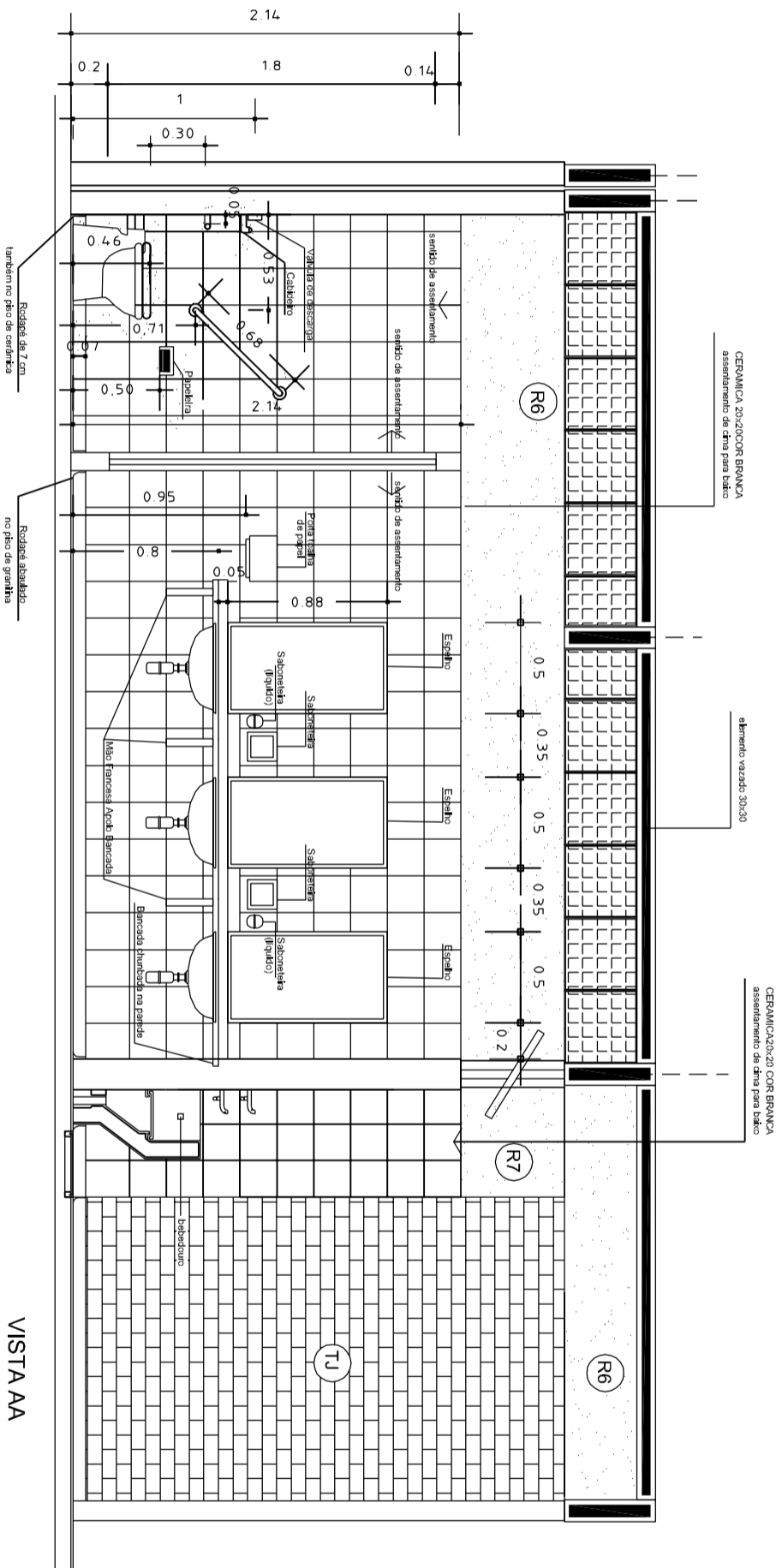
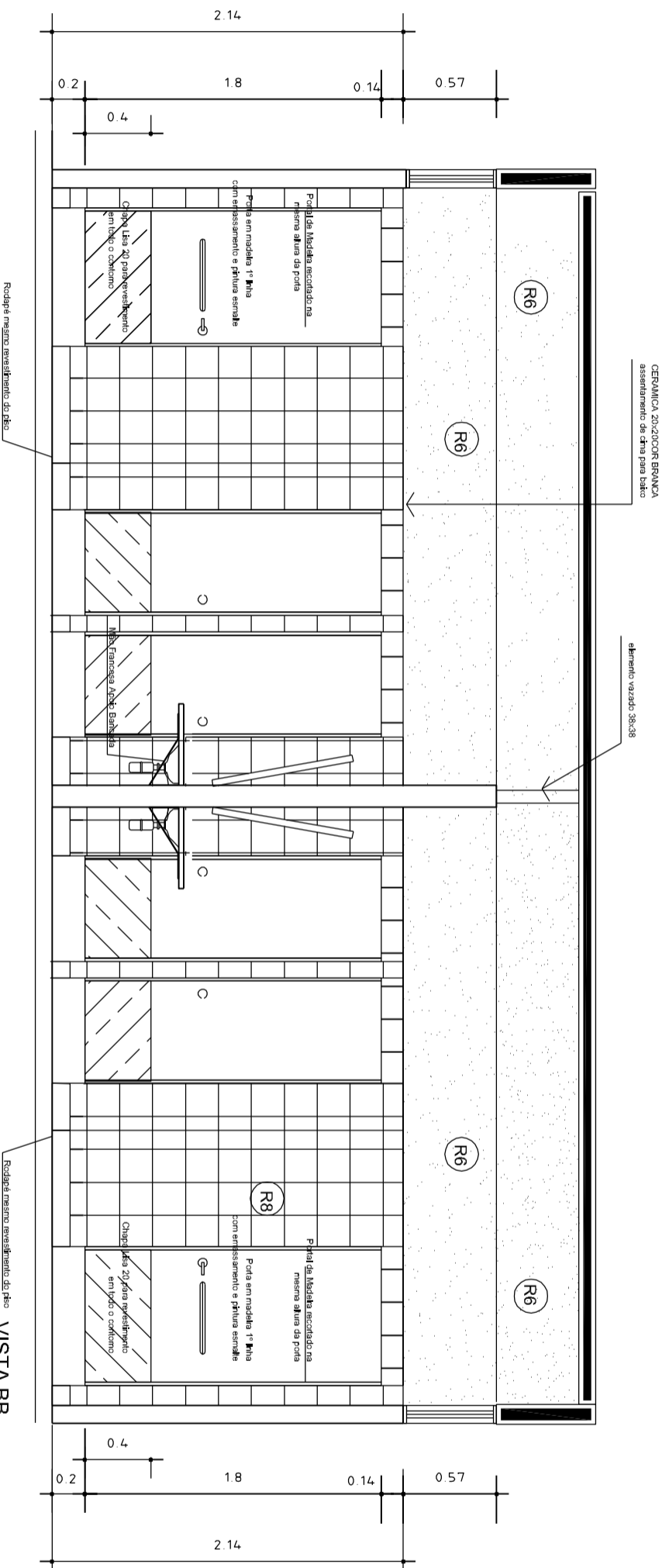


DET. INCLINAÇÃO ESPELHOS



VISTA AA  
ESC.: 1:25



VISTA BB  
ESC.: 1:25

- 2 - REVESTIMENTOS
- 21 - REVESTIMENTO CERÂMICO 10x10 EXTRA
  - 22 - COR MARFIM - CERISIA OU SIMILAR
  - 23 - PASSAMANTE E PINTURA ACRÍLICA 2 DEMÃOS
  - 24 - COR MARFIM-03 ISOMIL OU SIMILAR
  - 25 - PINTURA ACRÍLICA TEXTURIZADA
  - 26 - COR GRUPO SUAVE-593 (CORAL OU SIMILAR)
  - 27 - CONCRETO APARENTE
  - 28 - PINTURA ACRÍLICA 2 DEMÃOS SEM ENCHASSAMENTO
  - 29 - COR GRUPO SUAVE-593 (CORAL OU SIMILAR)
  - 30 - PINTURA PARA 3 DEMÃOS COM PASSAMANTE
  - 31 - COR MARFIM-03 ISOMIL OU SIMILAR
  - 32 - PINTURA ACRÍLICA 3 DEMÃOS COM ENCHASSAMENTO
  - 33 - COR GRUPO SUAVE-593 (CORAL OU SIMILAR)
  - 34 - REVESTIMENTO CERÂMICO EXTRA 20x20
  - 35 - COR MARFIM - CERISIA OU SIMILAR

OBRA:  
PROJETO ESPAÇO EDUCATIVO  
AFILIADO À ESCOLA PARA O FUTURO

COORDENAÇÃO:  
ARQ. EMILZE DE CARVALHO

DESENHO:  
LOCALIZAÇÃO: BLOCO SALAS DE AULA

AGETOP  
GOVERNO DE GOIÁS  
SECRETARIA DE ESTADO DA EDUCAÇÃO

OBS:  
- conferir medidas em cm.  
- conferir medidas na obra.

FUNDESCOLA